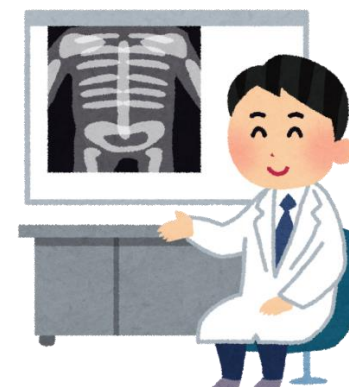


整形外科 リウマチ科診療体制表

2018年5月7日より
整形外科の診療体制が変更になります。
ご了承ください。

- ◆都合により、担当医の変更や休診となる場合がございます。ご了承ください。
- ◆受付時間が診療科ごとに異なりますので、ご不明の場合は事前にお問い合わせ下さい。
- ◆時間外の急患は必ずお電話を！（電話されずに来院された場合は、対応できないこともあります。）
- ◆予約診では予約の患者様のみの診察となります。ご了承下さい。

	月	火	水	木	金	土
午前 (新患受付) 8:30~11:00 (新患診察) 9:00~	新患 中川 (肩・肘担当)	新患 稲荷 (人工関節 膝・股担当)	新患 大澤 (脊椎担当)	新患 中川 (肩・肘担当)	新患 稲荷 (人工関節 膝・股担当)	
		リウマチ科 予約診 柏木	リウマチ科 予約診 柏木	①②③⑤週 リウマチ科 予約診 齋藤	リウマチ科 予約診 柏木	
午後 ※予約のみ		予約診 稲荷		予約診 中川	予約診 大澤	
		予約診 大澤				



不明な点がございましたら、お気軽に下記までお問い合わせください。
尼崎医療生協病院（電話 06-6436-1701）整形外科外来